

## Département de la Loire-Atlantique / Zone de surveillance de la Presqu'île guérandaise

### Activités du 01/01/2022 au 31/10/2022

Assérac, Batz-sur-Mer, Guérande, Herbignac, La Baule-Escoublac, La Turballe, Le Croisic, Le Pouliguen, Mesquer, Piriac-sur-Mer, Saint-Lyphard, Saint-Molf



Légende :		Traitements		N ↑
■ Secteurs surveillés	● Points de capture	■ 1	■ 2 à 4	
		■ 5 à 7	■ 8 à 10	Echelle : 1 / 25 000
		■ + de 10		

Réalisation : CAP Atlantique - Service de démonsstration  
Source : © IGN - Géoportail ©. Données CAP Atlantique











## Département de la Loire-Atlantique / Zone de surveillance de la Presqu'île guérandaise

### Activités du 01/01/2022 au 31/10/2022

Assérac, Batz-sur-Mer, Guérande, Herbignac, La Baule-Escoublac, La Turballe, Le Croisic, Le Pouliguen, Mesquer, Piriac-sur-Mer, Saint-Lyphard, Saint-Molf



Légende :		 Echelle : 1 / 25 000
 Secteurs surveillés  Points de capture	<b>Traitements</b>  1  2 à 4  5 à 7  8 à 10  + de 10	

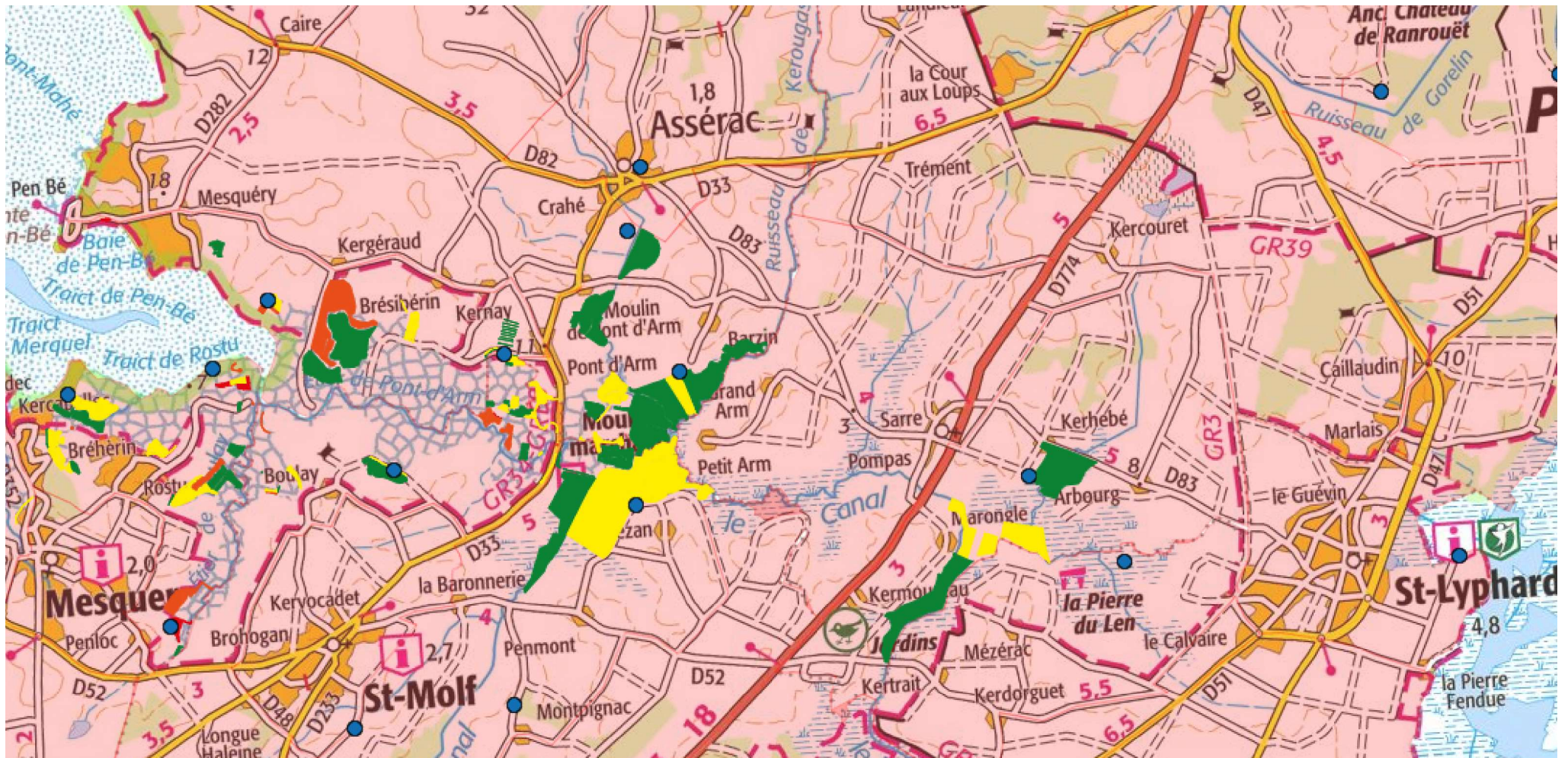
Réalisation : CAP Atlantique - Service de démonstration  
Source : © IGN - Géoportail ©. Données CAP Atlantique








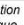


## Département de la Loire-Atlantique / Zone de surveillance de la Presqu'île guérandaise

### Activités du 01/01/2022 au 31/10/2022

Assérac, Batz-sur-Mer, Guérande, Herbignac, La Baule-Escoublac, La Turballe, Le Croisic, Le Pouliguen, Mesquer, Piriac-sur-Mer, Saint-Lyphard, Saint-Molf



Légende :		 Echelle : 1 / 25 000
 Secteurs surveillés  Points de capture	Traitements  1  2 à 4  5 à 7  8 à 10  + de 10	

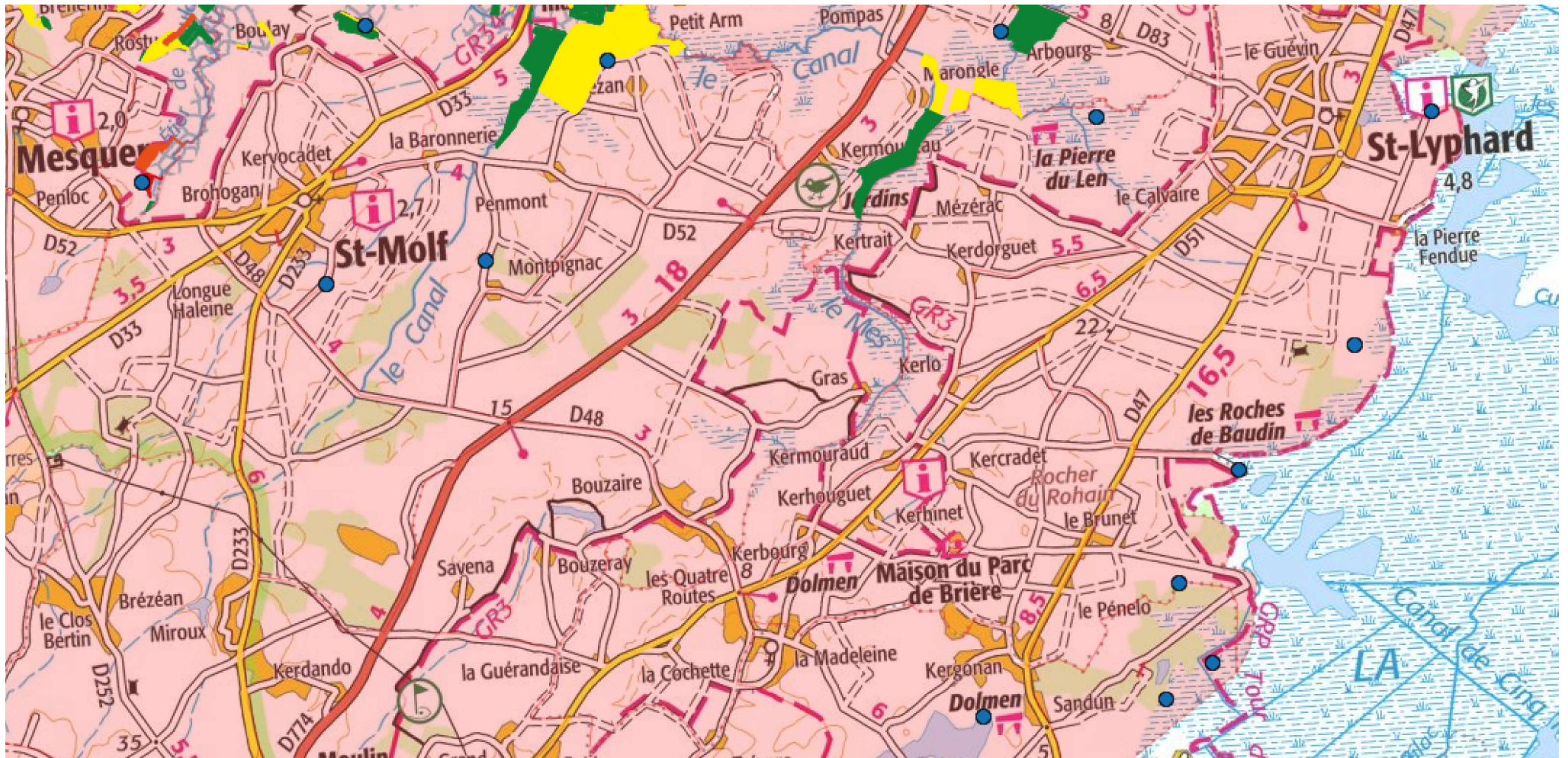
Réalisation : CAP Atlantique - Service de démoustication  
 Source : © IGN - Géoportail ©. Données CAP Atlantique



## Département de la Loire-Atlantique / Zone de surveillance de la Presqu'île guérandaise

### Activités du 01/01/2022 au 31/10/2022

Assérac, Batz-sur-Mer, Guérande, Herbignac, La Baule-Escoublac, La Turballe, Le Croisic, Le Pouliguen, Mesquer, Piriac-sur-Mer, Saint-Lyphard, Saint-Molf



Légende :		Traitements		N ↑
■	Secteurs surveillés	■	1	
●	Points de capture	■	2 à 4	Echelle : 1 / 25 000
		■	5 à 7	
		■	8 à 10	
		■	+ de 10	

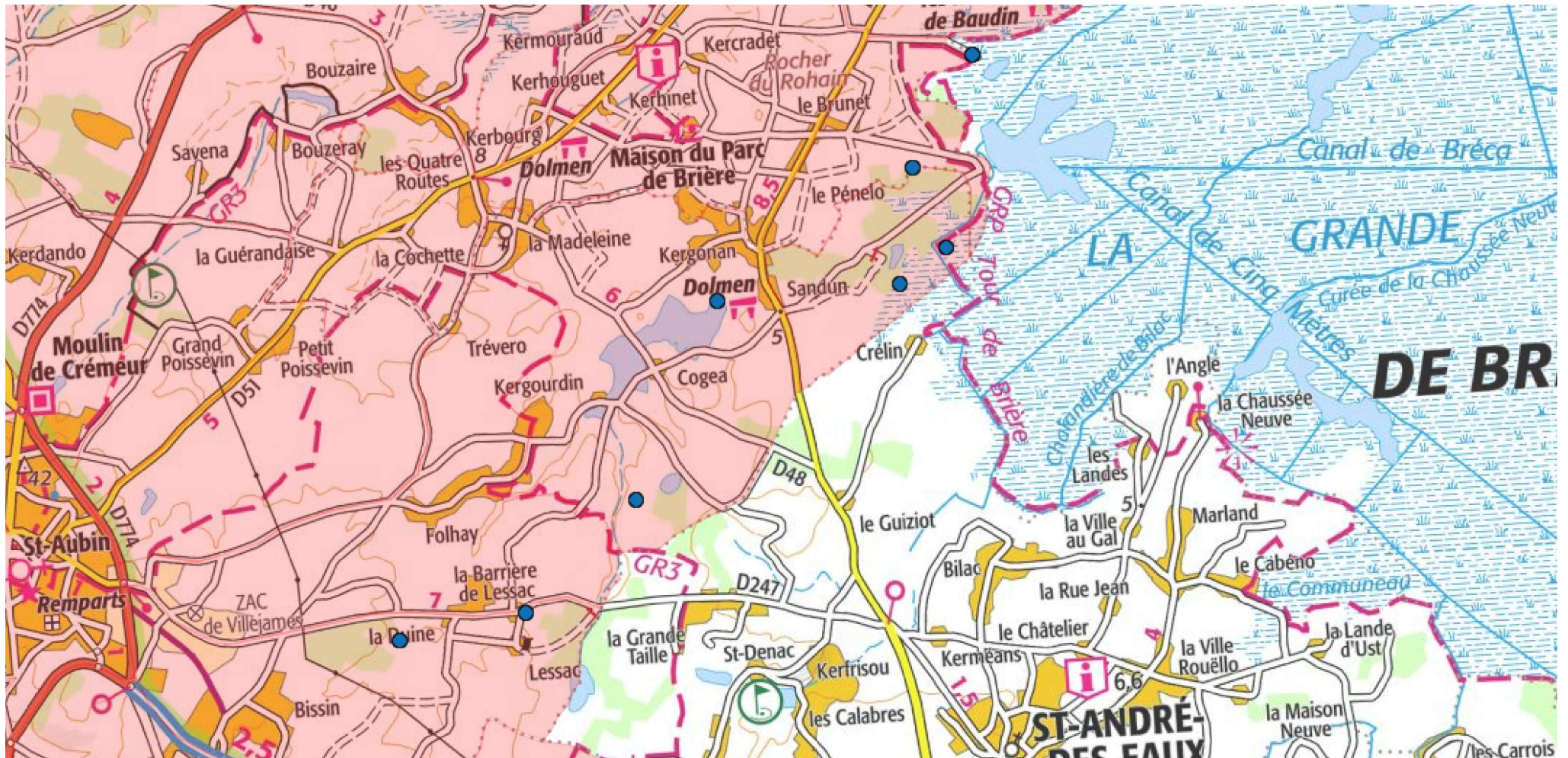
Réalisation : CAP Atlantique - Service de démonstration  
Source : © IGN - Géoportail ©. Données CAP Atlantique



## Département de la Loire-Atlantique / Zone de surveillance de la Presqu'île guérandaise

### Activités du 01/01/2022 au 31/10/2022

Assérac, Batz-sur-Mer, Guérande, Herbignac, La Baule-Escoublac, La Turballe, Le Croisic, Le Pouliguen, Mesquer, Piriac-sur-Mer, Saint-Lyphard, Saint-Molf



Légende :		Traitements	
Secteurs surveillés		1	2 à 4
Points de capture		5 à 7	8 à 10
		+ de 10	
		N ↑	
		Echelle : 1 / 25 000	

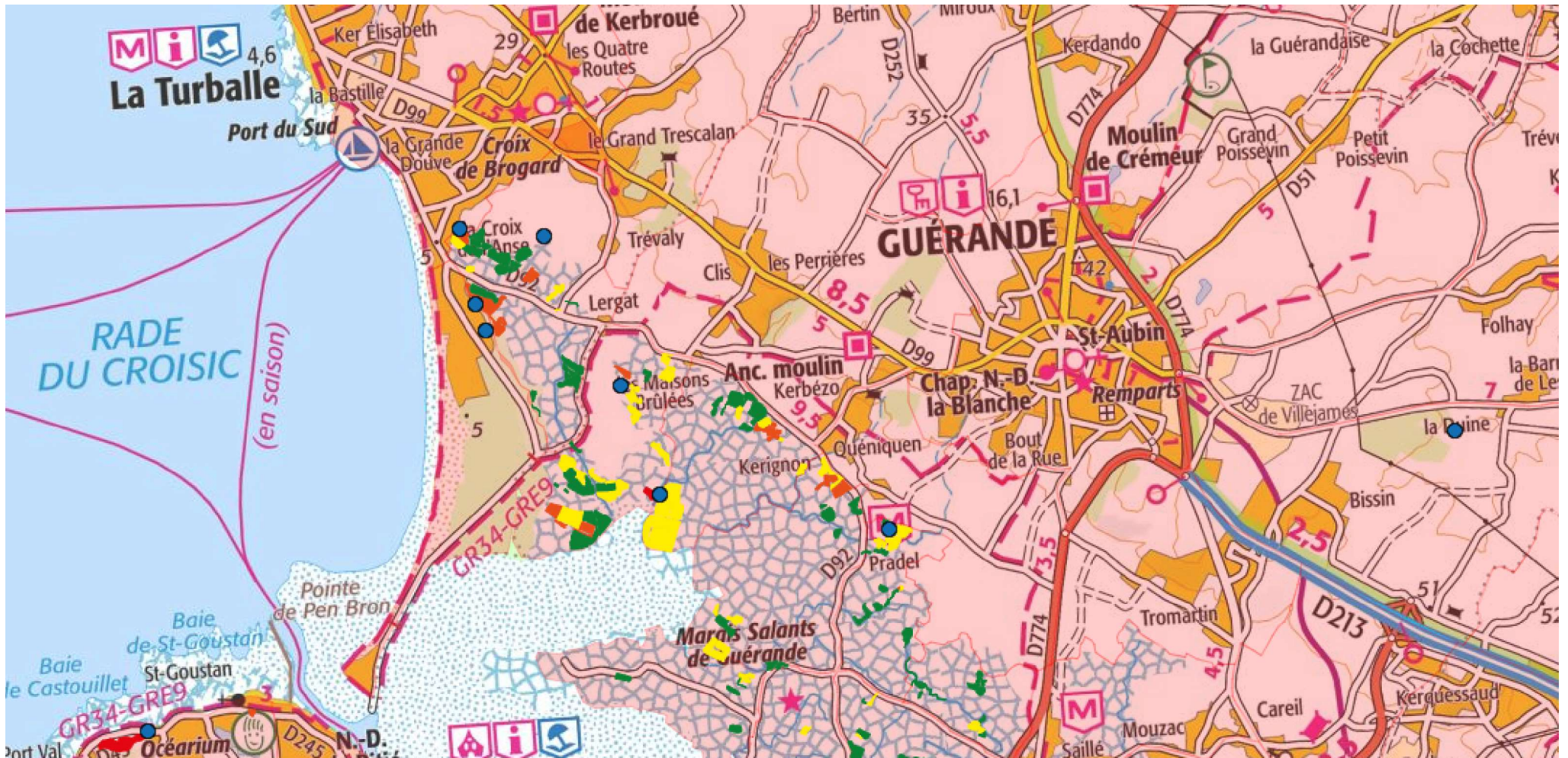
Réalisation : CAP Atlantique - Service de démoustication  
Source : © IGN - Géoportail © Données CAP Atlantique



## Département de la Loire-Atlantique / Zone de surveillance de la Presqu'île guérandaise

### Activités du 01/01/2022 au 31/10/2022

Assérac, Batz-sur-Mer, Guérande, Herbignac, La Baule-Escoublac, La Turballe, Le Croisic, Le Pouliguen, Mesquer, Piriac-sur-Mer, Saint-Lyphard, Saint-Molf



Légende :		Traitements		N ↑
■ Secteurs surveillés	● Points de capture	■ 1	■ 2 à 4	
		■ 5 à 7	■ 8 à 10	Echelle : 1 / 25 000
		■ + de 10		

Réalisation : CAP Atlantique - Service de démoustication  
Source : © IGN - Géoportail ©. Données CAP Atlantique



Assérac, Batz-sur-Mer, Guérande, Herbignac, La Baule-Escoublac, La Turballe, Le Croisic, Le Pouliguen, Mesquer, Piriac-sur-Mer, Saint-Lyphard, Saint-Molf



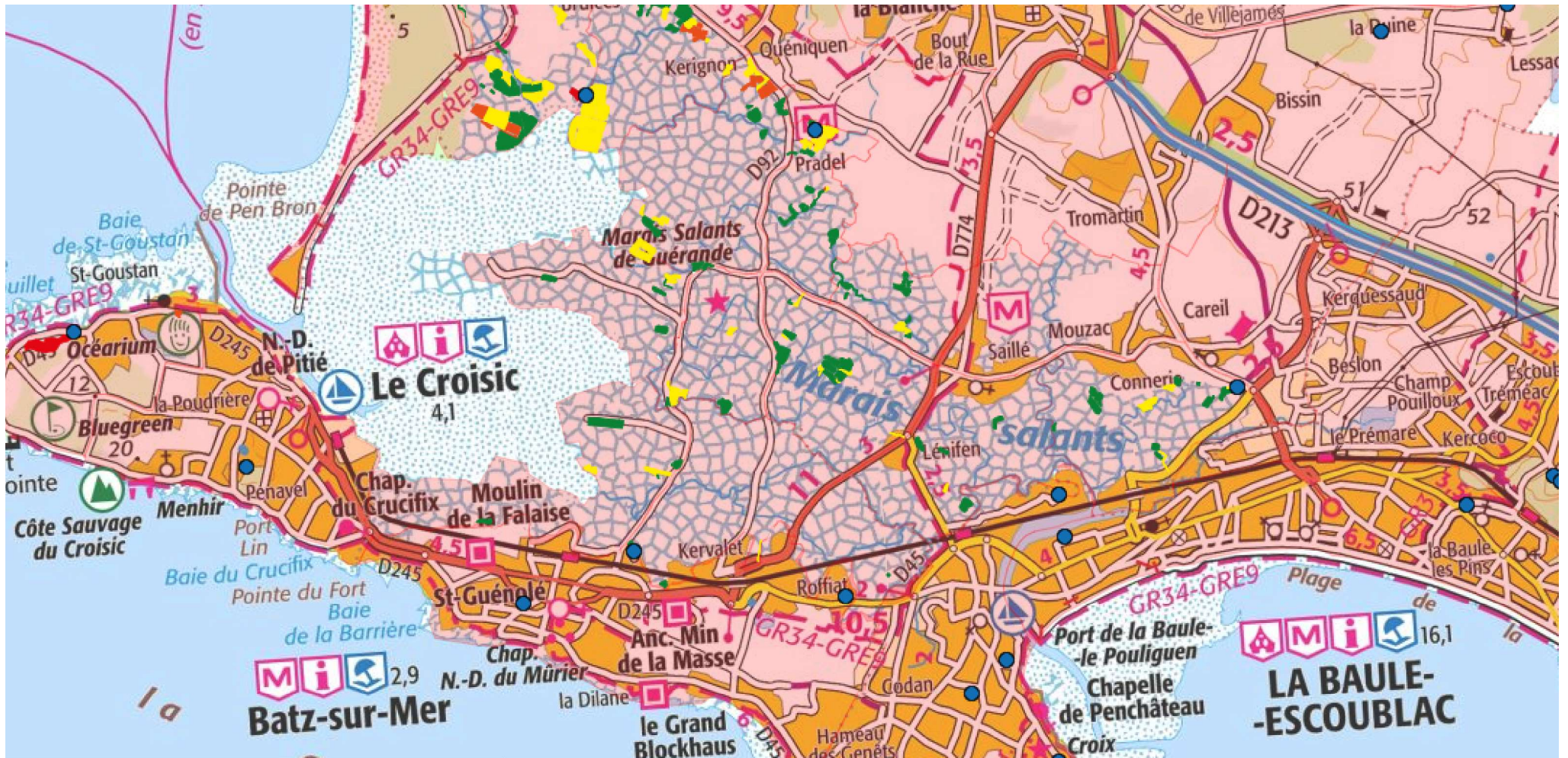
Légende :		Traitements		N ↑
■	Secteurs surveillés	■	1	
●	Points de capture	■	2 à 4	Echelle : 1 / 25 000
		■	5 à 7	
		■	8 à 10	
		■	+ de 10	
Réalisation : CAP Atlantique - Service de démonstration Source : © IGN - Géoportail ©. Données CAP Atlantique				



## Département de la Loire-Atlantique / Zone de surveillance de la Presqu'île guérandaise

### Activités du 01/01/2022 au 31/10/2022

Assérac, Batz-sur-Mer, Guérande, Herbignac, La Baule-Escoublac, La Turballe, Le Croisic, Le Pouliguen, Mesquer, Piriac-sur-Mer, Saint-Lyphard, Saint-Molf



Légende :		Traitements		N ↑
■	Secteurs surveillés	■	1	
●	Points de capture	■	2 à 4	Echelle : 1 / 25 000
		■	5 à 7	
		■	8 à 10	
		■	+ de 10	

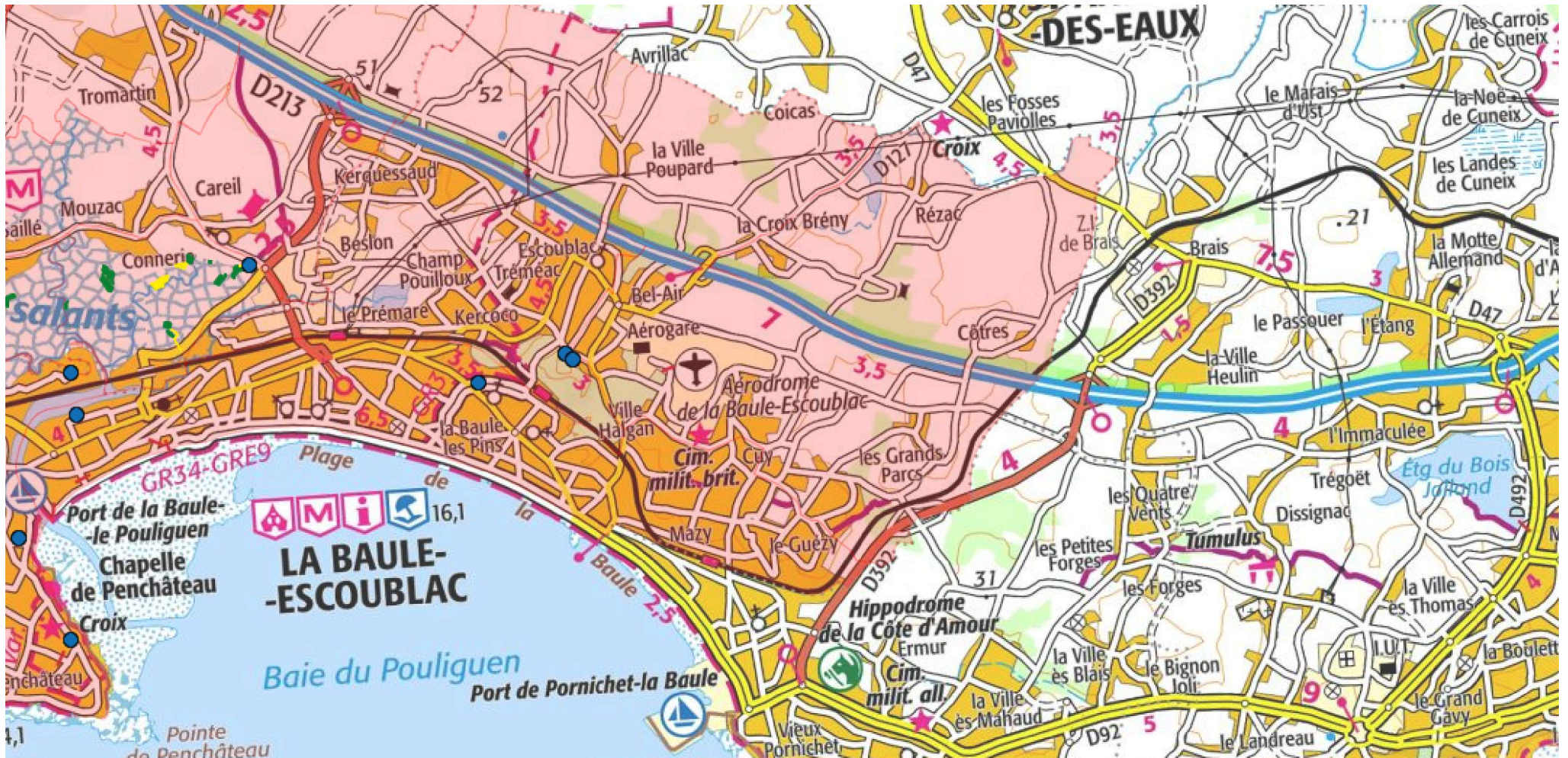
Réalisation : CAP Atlantique - Service de démontstration  
Source : © IGN - Géoportail ©. Données CAP Atlantique



## Département de la Loire-Atlantique / Zone de surveillance de la Presqu'île guérandaise

### Activités du 01/01/2022 au 31/10/2022

Assérac, Batz-sur-Mer, Guérande, Herbignac, La Baule-Escoublac, La Turballe, Le Croisic, Le Pouliguen, Mesquer, Piriac-sur-Mer, Saint-Lyphard, Saint-Molf



Légende :		Traitements		N ↑
●	Secteurs surveillés	■	1	
●	Points de capture	■	2 à 4	Echelle : 1 / 25 000
		■	5 à 7	
		■	8 à 10	
		■	+ de 10	
		■		

Réalisation : CAP Atlantique - Service de démoustication  
Source : © IGN - Géoportail ©. Données CAP Atlantique



## Département de la Loire-Atlantique / Zone de surveillance de la Presqu'île guérandaise

### Activités du 01/01/2022 au 31/10/2022

Assérac, Batz-sur-Mer, Guérande, Herbignac, La Baule-Escoublac, La Turballe, Le Croisic, Le Pouliguen, Mesquer, Piriac-sur-Mer, Saint-Lyphard, Saint-Molf



Légende :		Traitements		N ↑
■	Secteurs surveillés	■	1	
●	Points de capture	■	2 à 4	Echelle : 1 / 25 000
		■	5 à 7	
		■	8 à 10	
		■	+ de 10	
Réalisation : CAP Atlantique - Service de démonstration Source : © IGN - Géoportail ©. Données CAP Atlantique				



Département de la Loire-Atlantique / Zone de surveillance de la Presqu'île guérandaise  
Activités du 01/01/2022 au 31/10/2022

Assérac, Batz-sur-Mer, Guérande, Herbignac, Herbignac, La Baule-Escoublac, La Turballe, Le Croisic, Le Pouliguen, Mesquer, Piriac-sur-Mer, Saint-Lyphard, Saint-Molf



Légende :		Traitements		N ↑
■	Secteurs surveillés	■	1	
●	Points de capture	■	2 à 4	Echelle : 1 / 25 000
		■	5 à 7	
		■	8 à 10	
		■	+ de 10	
		■		

Réalisation : CAP Atlantique - Service de démontstration  
Source : © IGN - Géoportail ©. Données CAP Atlantique



Département de la Loire-Atlantique / Zone de surveillance de la Presqu'île guérandaise  
Activités du 01/01/2022 au 31/10/2022

Assérac, Batz-sur-Mer, Guérande, Herbignac, La Baule-Escoublac, La Turballe, Le Croisic, Le Pouliguen, Mesquer, Piriac-sur-Mer, Saint-Lyphard, Saint-Molf



Légende :		Traitements		N ↑
■ Secteurs surveillés	● Points de capture	■ 1	■ 2 à 4	
		■ 5 à 7	■ 8 à 10	Echelle : 1 / 25 000
		■ + de 10		

Réalisation : CAP Atlantique - Service de démonts-traitement  
Source : © IGN - Géoportail © Données CAP Atlantique



Assérac, Batz-sur-Mer, Guérande, Herbignac, La Baule-Escoublac, La Turballe, Le Croisic, Le Pouliguen, Mesquer, Piriac-sur-Mer, Saint-Lyphard, Saint-Molf



Légende :		Traitements		N ↑
●	Secteurs surveillés	■	1	
●	Points de capture	■	2 à 4	Echelle : 1 / 25 000
		■	5 à 7	
		■	8 à 10	
		■	+ de 10	

Réalisation : CAP Atlantique - Service de démontstration  
Source : © IGN - Géoportail ©. Données CAP Atlantique